



INVISALIGN MODERATE

¿Qué es Invisalign Moderate?

Invisalign es el sistema de ortodoncia sin brackets. Está enfocado a la mejora estética y función masticatoria.

El tratamiento **Invisalign** se compone de un conjunto de alineadores invisibles, hechos a medida con un objetivo concreto, realizar micromovimientos en los dientes. Podrás ver el resultado final antes de iniciar el tratamiento, gracias al programa **ClinCheck**, que muestra en 3D los micromovimientos que irán haciendo cada una de las férulas sobre tus dientes. También podrás ver donde llevarás los attachments; son fijaciones de composite que se adhieren directamente al diente para facilitar los movimientos dentarios. Se retiran una vez terminado el tratamiento.

Cada 7/10 días te cambiaras las férulas en casa y cada seis semanas aproximadamente vendrás a la consulta para que las doctoras revisen tu tratamiento. Para conseguir los mejores resultados deberás llevar las férulas durante 19 -21 horas al día. Solo te las podrás quitar para comer y cepillarte los dientes.

En el tratamiento de **Invisalign** se utiliza una técnica denominada IPR; un sistema de pulido que se realiza entre los dientes para abrir los contactos fuertes que existen en los casos de apiñamiento dentario. Es indoloro y no afecta en absoluto a la sensibilidad dentaria.



Jaén: Plaza de la Libertad, 2 · 953 18 24 51
Torredelcampo: Paseo de la Estación, 24 · 953 410 392



¿Qué está incluido en mi tratamiento?

- ✓ Estudio radiográfico completo (panorámica, radiografía lateral de cráneo).
- ✓ Serie fotográfica (extraorales e intraorales).
- ✓ Escaneado intraoral en 3 dimensiones
- ✓ Registros para montaje en articulador y toma de modelos de estudio.
- ✓ Realización y explicación del programa ClinCheck.
- ✓ Realización de cefalometrías para estudio óseo y dentario.
- ✓ Informe y diagnóstico completo del caso.
- ✓ Todos los alineadores necesarios para el tratamiento activo (refinamientos incluidos).
- ✓ Una profilaxis profesional a realizar durante el tratamiento ortodóncico (las higienes realizadas fuera del tratamiento de ortodoncia tienen un coste de 45 euros).
- ✓ Incluye el primer juego de retenedores (fijo superior e inferior, transparente removible superior e inferior postratamiento).
- ✓ Visitas durante el tratamiento (cada 4-6 semanas aproximadamente).
- ✓ Visitas de revisión al mes de tratamiento, 3 meses, 6 meses y un año tras finalizar la ortodoncia.
- ✓ Estudio final donde se presenta el antes y después del tratamiento.



Jaén: Plaza de la Libertad, 2 · 953 18 24 51
Torredelcampo: Paseo de la Estación, 24 · 953 410 392



¿Cuál es el precio de mi tratamiento?

El precio es de 3600 euros.

¿Cómo lo puedo pagar?

- Pago completo al inicio del tratamiento: se ofrece una cortesía del 5% de descuento, resultando un pago Único de 3420 euros.
- Pago domiciliado, con una entrada Inicial de 1.600 euros y el resto en 12 cuotas domiciliadas de 166.67 euros.
- Financiación a 24 meses sin intereses (150 euros) excepto el 3 % de comisión de apertura (108 euros al añadir en la primera cuota o prorrateados en las 24 cuotas).

En **Clínica Dental González Orta** somos un equipo multidisciplinar de especialistas en todas y cada una de las áreas de la odontología. Esto nos permite poder ofrecerte el mejor tratamiento de forma integral. Todos nuestros doctores tienen formación y especialización con máster universitarios de prestigio, y está en continua evolución y formación continuada para poder darte siempre la solución más innovadora. Apostamos, siempre, por la tecnología de última generación para poder ofrecerte el máximo confort, el diagnóstico más certero y los mejores tratamientos.

Queremos, además, que te sientas especial, por ello nos esforzamos en ofrecerte un trato amable, humano y familiar para que cada visita sea un motivo más para hacerte sonreír.



Jaén: Plaza de la Libertad, 2 · 953 18 24 51
Torredelcampo: Paseo de la Estación, 24 · 953 410 392

7 RAZONES

**POR LAS QUE ESCOGER A CLÍNICA GONZÁLEZ ORTA
PARA TU TRATAMIENTO DE ORTODONCIA.**

1 CALIDAD PROFESIONAL Y RESULTADOS

La calidad en los tratamientos es lo que nos define. Miles de sonrisas satisfechas nos avalan.

2 LOS MEJORES MATERIALES

Utilizamos tecnología de última generación. Somos Platinum provider de Invisalign.

3 ATENCIÓN PERSONALIZADA

Somos odontólogos de larga tradición familiar; no somos una cadena ni una franquicia, y siempre será atendido por el mejor especialista de cada campo.

4 NO MÁS ESPERAS

Nos comprometemos con la puntualidad, por lo que no esperarás más de 15 minutos. Además, disponemos de un amplio horario de lunes a viernes de 9:30 a 13.30 y de 16.30 a 20:30.

5 PERSONAL ALTAMENTE CUALIFICADO

No somos solo dentistas generales. Cada dentista se ha especializado en una especialidad.

6 LAS MEJORES INSTALACIONES

Disponemos de instalaciones y equipos de última generación (escáner 3D y escáner intraoral entre otros) para el diagnóstico y el tratamiento de los pacientes.

7 FINANCIACIÓN Y FACILIDADES DE PAGO

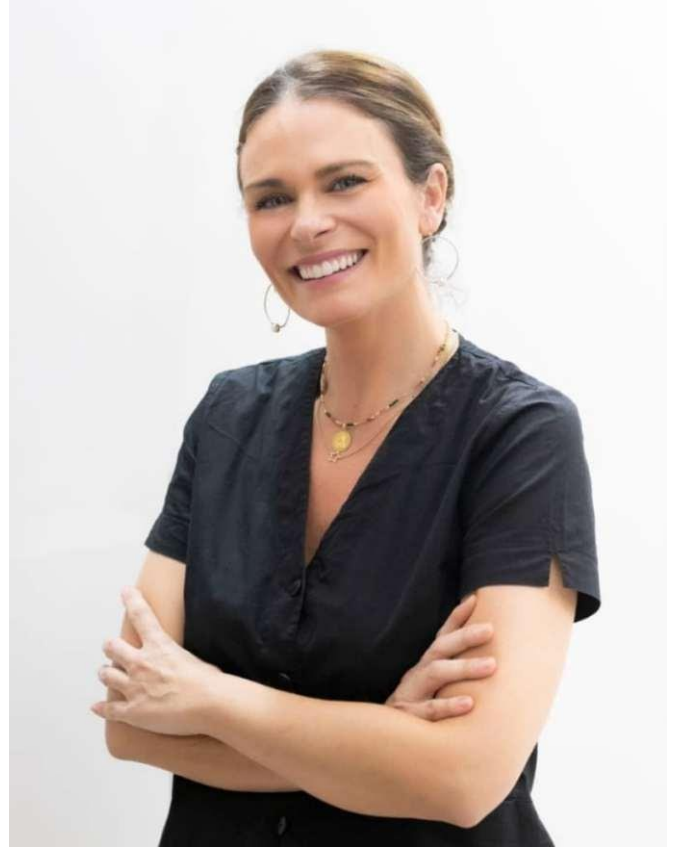
Tenemos a tu disposición una gran cantidad de formas de pago y financiación sin intereses hasta 24 meses.



Jaén: Plaza de la Libertad, 2 · 953 18 24 51
Torre del campo: Paseo de la Estación, 24 · 953 410 392

DRA. MERCEDES GONZÁLEZ ORTA

- **Odóntologa. Col. Nº 23001984.**
- **Licenciada en Odontología (1997-2002) Universidad de Granada.**
- **Máster en Cirugía bucal e implantología (2005-2008) Universidad de Granada.**
- **Experta en ortodoncia en Gestoma (Sevilla). 2005-2006.**
- **Máster y Experto en Ortodoncia Invisible.**
- **Experta en Invisalign por Dra. Eva Mayo, sistema Invisalign Barcelona.**
- **Profesora colaboradora del Master de Cirugía e Implantes de la Universidad de Granada.**
- **Curso Técnicas de inyección de rellenos con ácido hialurónico en el tercio inferior facial.**



Jaén: Plaza de la Libertad, 2 · 953 18 24 51
Torredelcampo: Paseo de la Estación, 24 · 953 410 392